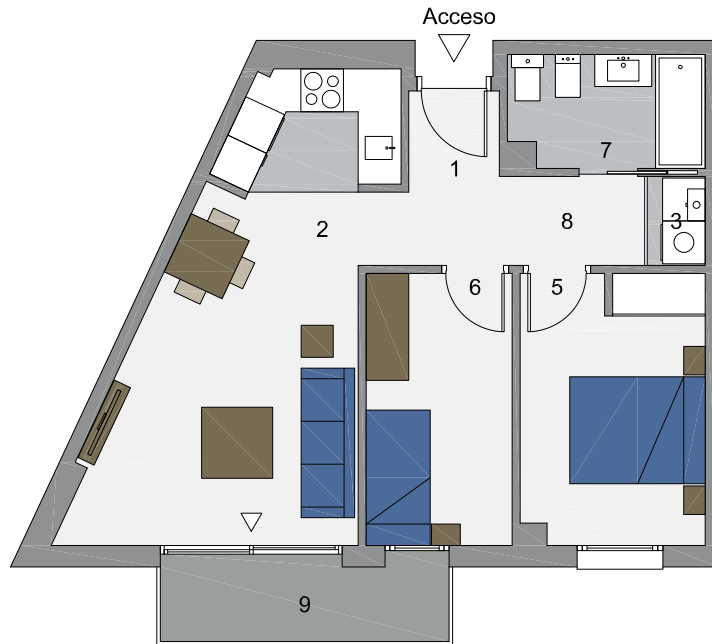
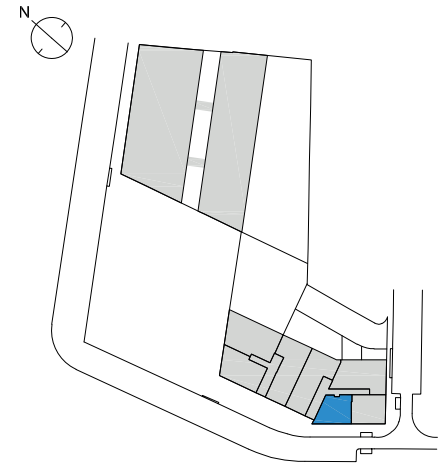


# 2 COLORS - VIVIENDA TIPO T6-2D

## AV. CALDES DE MONTBUI n° 38-42, MOLLET DEL VALLES



Escala gráfica



**Escalera/Portal** A  
**Planta/s** 1, 2, 3  
**Puerta** 4ª  
**Vivienda** T6-2D

### Superficies

Útil interior aproximada 49,68 m<sup>2</sup>  
 Construida balcón 4,56 m<sup>2</sup>

**Construida** 57,97 m<sup>2</sup>  
**Construida con E.Comunes** 71,07 m<sup>2</sup>

### Superficies Útiles por estancia

1.Vestíbulo	1,52 m <sup>2</sup>	5.Dormitorio 2	7,83 m <sup>2</sup>
2.Salón comedor-cocina	21,16 m <sup>2</sup>	6.Baño 1	4,29 m <sup>2</sup>
3.Lavadero	1,01 m <sup>2</sup>	7.Pasillo-distribuidor	4,13 m <sup>2</sup>
4.Dormitorio principal	9,74 m <sup>2</sup>	8.Balcón	4,25 m <sup>2</sup>

# 2 COLORS

## 2 COLORS - VIVIENDA TIPO T11-3D

### AV. CALDES DE MONTBUI nº 38-42, MOLLET DEL VALLES



**Escalera/Portal** A  
**Planta/s** 1, 2, 3  
**Puerta** 2ª  
**Vivienda** T11-3D

#### Superficies

Útil interior aproximada 82,60 m<sup>2</sup>  
 Construida balcón 17,64 m<sup>2</sup>

**Construida** 97,46 m<sup>2</sup>  
**Construida con E.Comunes** 119,48 m<sup>2</sup>

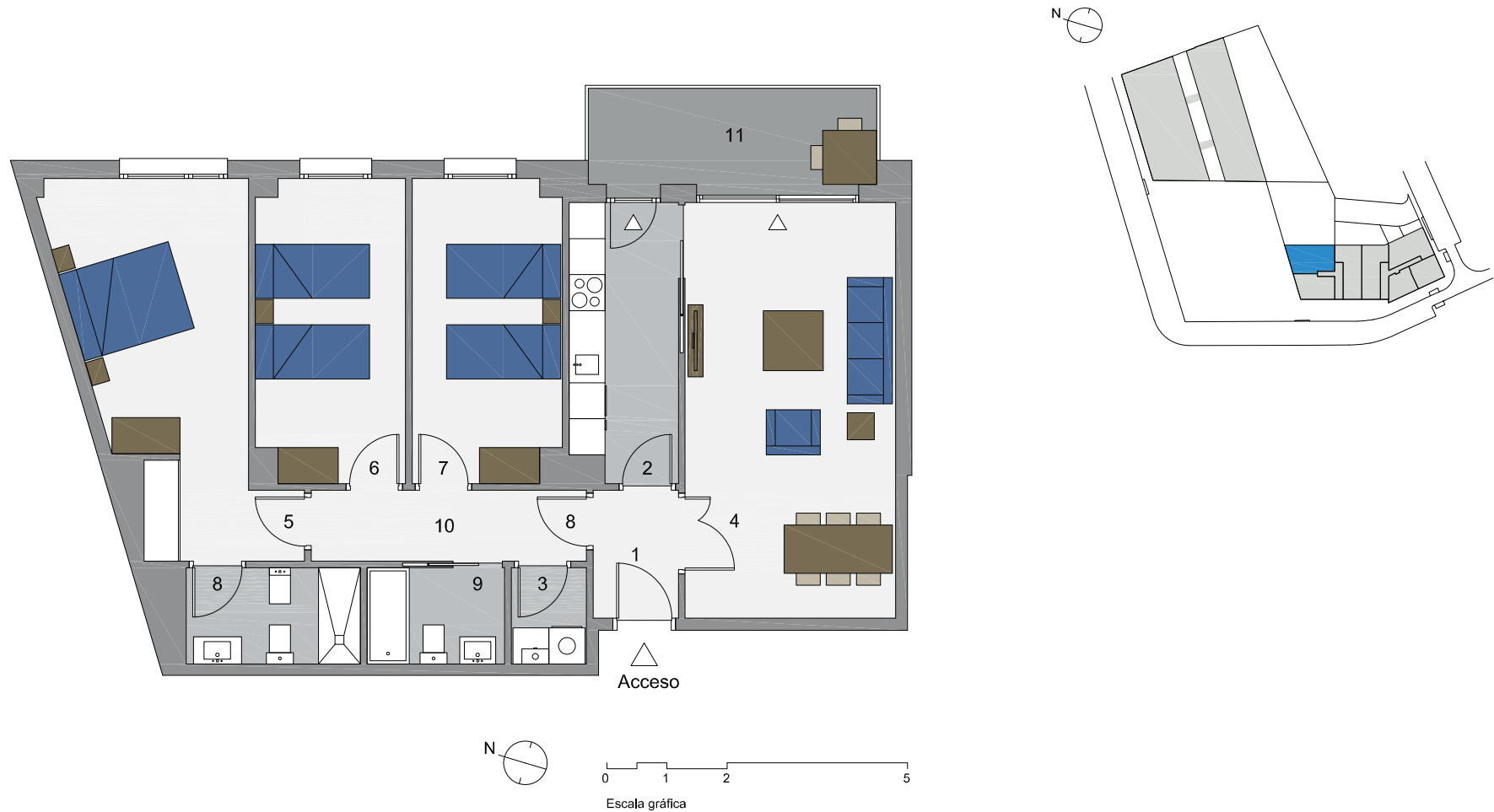
#### Superficies Útiles por estancia

1.Vestibulo	5,02 m <sup>2</sup>	7.Dormitorio 3	10,58 m <sup>2</sup>
2.Cocina	6,34 m <sup>2</sup>	8.Baño 1	3,97 m <sup>2</sup>
3.Lavadero	1,90 m <sup>2</sup>	9.Baño 2	4,08 m <sup>2</sup>
4.Salón comedor	20,25 m <sup>2</sup>	10.Pasillo-distribuidor	4,46 m <sup>2</sup>
5.Dormitorio principal	15,97 m <sup>2</sup>	11.Balcón	15,66 m <sup>2</sup>
6.Dormitorio 2	10,03 m <sup>2</sup>		

# 2 COLORS

# 2 COLORS - VIVIENDA TIPO T9-3D

## AV. CALDES DE MONTBUI nº 38-42, MOLLET DEL VALLES



**Escalera/Portal** B  
**Planta/s** 1, 2, 3  
**Puerta** 2ª  
**Vivienda** T9-3D

### Superficies

Útil interior aproximada 93,46 m2  
 Construida balcón 8,04 m2

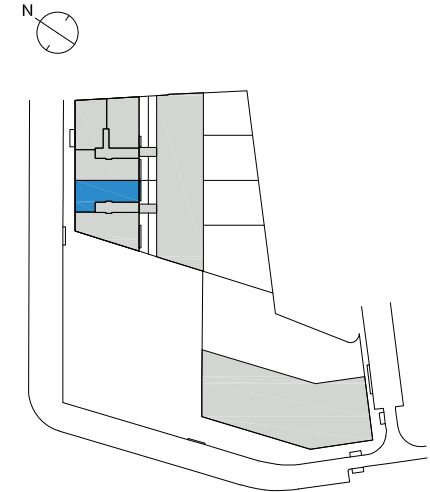
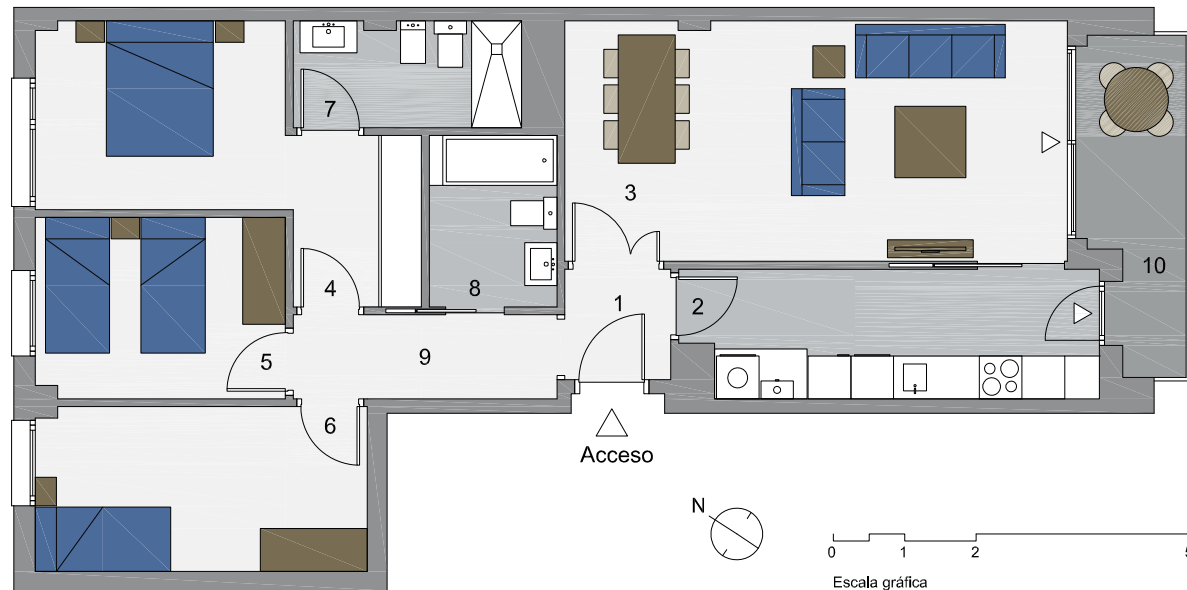
**Construida** 109,40 m2  
**Construida con E.Comunes** 135,04 m2

### Superficies Útiles por estancia

1.Vestíbulo	3,02 m2	7.Dormitorio 3	12,35 m2
2.Cocina	8,22 m2	8.Baño 1	4,64 m2
3.Lavadero	2,00 m2	9.Baño 2	3,66 m2
4.Salón comedor	24,22 m2	10.Pasillo-distribuidor	5,40 m2
5.Dormitorio principal	17,60 m2	11.Balcón	7,68 m2
6.Dormitorio 2	12,35 m2		

# 2 COLORS

## 2 COLORS - VIVIENDA TIPO T4-3D C/ AGRICULTURA n° 31-33, MOLLET DEL VALLES



Escalera/Portal A  
Planta/s 1, 2  
Puerta 2ª  
Vivienda T4-3D

### Superficies

Útil interior aproximada 83,09 m<sup>2</sup>  
Construida balcón 6,06 m<sup>2</sup>

**Construida** 96,48 m<sup>2</sup>  
**Construida con E.Comunes** 122,40 m<sup>2</sup>

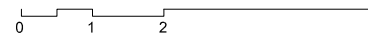
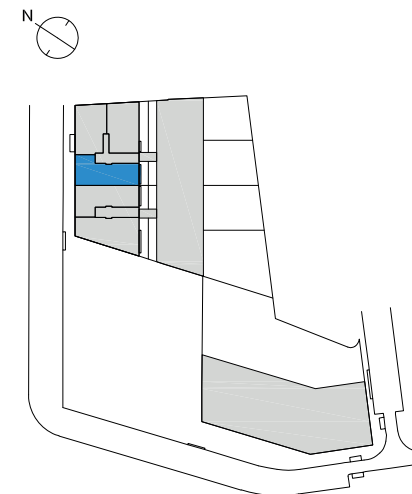
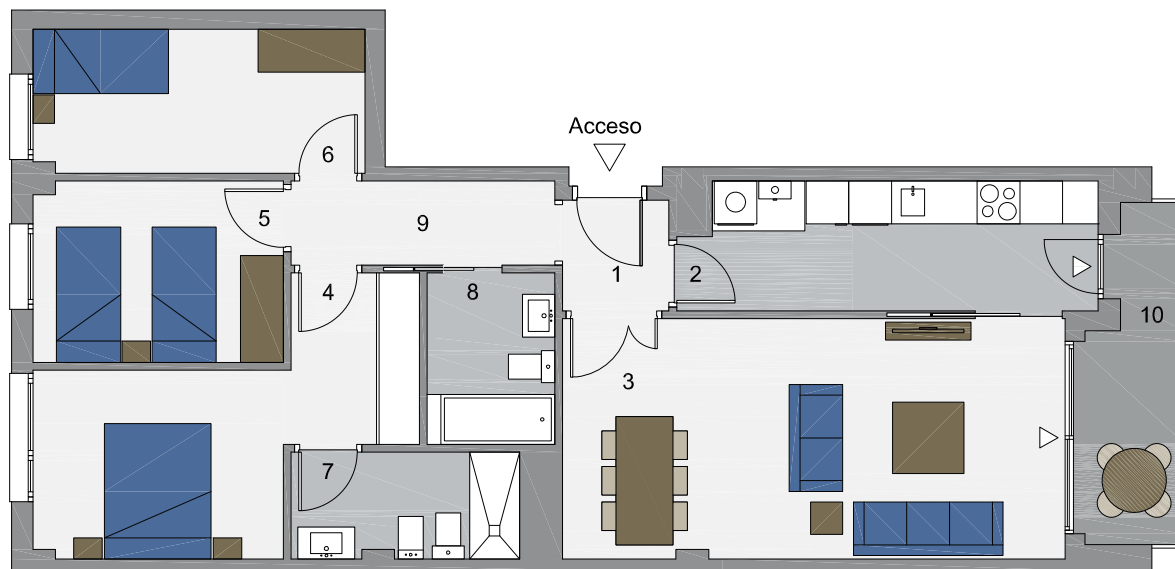
### Superficies Útiles por estancia

1.Vestíbulo	2,30 m <sup>2</sup>	7.Baño 1	4,74 m <sup>2</sup>
2.Cocina-lavadero	10,37 m <sup>2</sup>	8.Baño 2	4,30 m <sup>2</sup>
3.Salón comedor	23,73 m <sup>2</sup>	9.Pasillo-distribuidor	4,36 m <sup>2</sup>
4.Dormitorio principal	13,71 m <sup>2</sup>	10.Balcón	5,77 m <sup>2</sup>
5.Dormitorio 2	8,87 m <sup>2</sup>		
6.Dormitorio 3	10,71 m <sup>2</sup>		

# 2 COLORS

# 2 COLORS - VIVIENDA TIPO T5-3D

## C/ AGRICULTURA nº 31-33, MOLLET DEL VALLES



Escala gráfica

**Escalera/Portal** B  
**Planta/s** 1, 2  
**Puerta** 1ª  
**Vivienda** T5-3D

### Superficies

Útil interior aproximada 81,74 m<sup>2</sup>  
 Construida balcón 6,06 m<sup>2</sup>

**Construida** 95,01 m<sup>2</sup>  
**Construida con E.Comunes** 117,00 m<sup>2</sup>

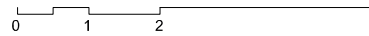
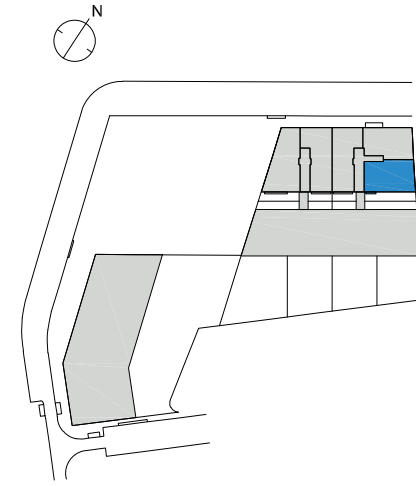
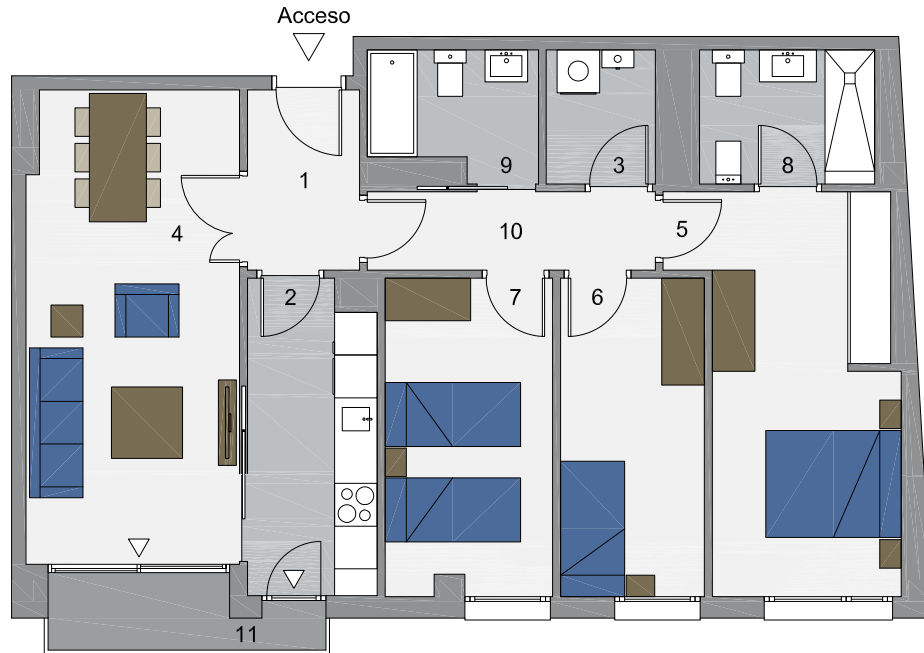
### Superficies Útiles por estancia

1.Vestíbulo	2,30 m <sup>2</sup>	7.Baño 1	4,74 m <sup>2</sup>
2.Cocina-lavadero	10,37 m <sup>2</sup>	8.Baño 2	4,30 m <sup>2</sup>
3.Salón comedor	23,73 m <sup>2</sup>	9.Pasillo-distribuidor	4,36 m <sup>2</sup>
4.Dormitorio principal	13,71 m <sup>2</sup>	10.Balcón	5,77 m <sup>2</sup>
5.Dormitorio 2	8,87 m <sup>2</sup>		
6.Dormitorio 3	9,36 m <sup>2</sup>		

# 2 COLORS

# 2 COLORS - VIVIENDA TIPO T7-3D

## C/ AGRICULTURA nº 31-33, MOLLET DEL VALLES



Escala gráfica

**Escalera/Portal** B  
**Planta/s** 1, 2  
**Puerta** 3ª  
**Vivienda** T7-3D

### Superficies

Útil interior aproximada 82,17 m<sup>2</sup>  
 Construida balcón 3,16 m<sup>2</sup>

**Construida** 97,69 m<sup>2</sup>  
**Construida con E.Comunes** 120,30 m<sup>2</sup>

### Superficies Útiles por estancia

1.Vestíbulo	3,97 m <sup>2</sup>	7.Dormitorio 3	10,36 m <sup>2</sup>
2.Cocina	7,82 m <sup>2</sup>	8.Baño 1	4,62 m <sup>2</sup>
3.Lavadero	2,87 m <sup>2</sup>	9.Baño 2	3,98 m <sup>2</sup>
4.Salón comedor	19,73 m <sup>2</sup>	10.Pasillo-distribuidor	4,44 m <sup>2</sup>
5.Dormitorio principal	15,36 m <sup>2</sup>	11.Balcón	2,91 m <sup>2</sup>
6.Dormitorio 2	9,02 m <sup>2</sup>		

# 2 COLORS